

Anthroposophische Medizin

Astrid Engelbrecht (*Kursleitung*)

René Ebersbach (*chemische Demonstrationen,
Übungen*)

Meditation und Wahrnehmungsschulung

Die sieben Planeten im Lebenslauf

Aufbaukurs
über 7 Seminare
2025-2027 in Hamburg
aktualisiert

Kurszeiten: Fr 10 - 19, Sa 9.30 - 19, So 9.30 - 13 Uhr
Kosten: Siehe letzte innenliegende Seite der Broschüre
Ort: Vogthof, Ohlstedter Straße 11 in 22949 Ammersbek
Anmeldung: bis 10.05.2025 an den Isis-Verein
Akkreditierung: Fortbildungspunkte werden vergeben von der
GAÄD, dem BVHE und BVRM

Weitere Informationen finden Sie auf unserer Website. Sie können
uns bei Fragen auch gerne telefonisch kontaktieren.

Isis - Verein für ganzheitliches Heilwesen e. V.
Immenhorstweg 104a, 22395 Hamburg
Tel: 040 645 04 897, isis.verein@gmail.com
www.isis-verein.de



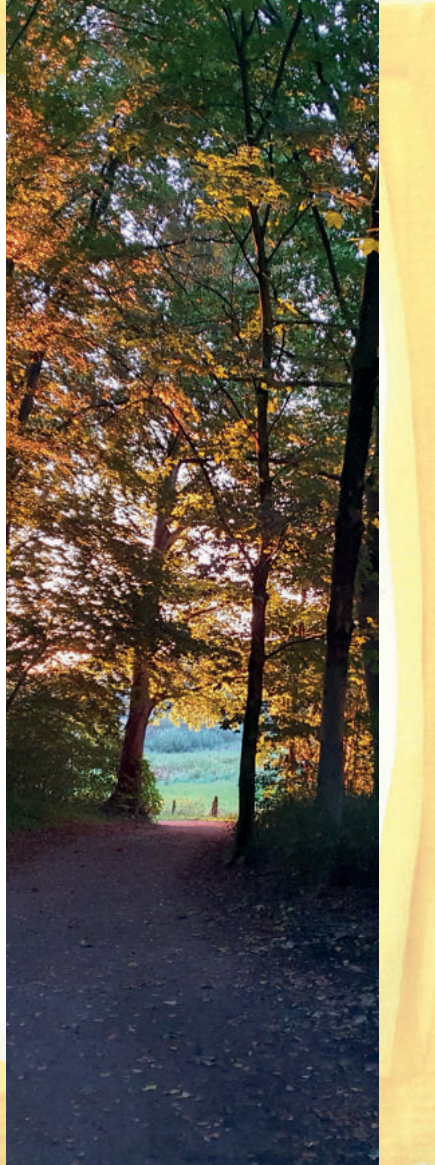


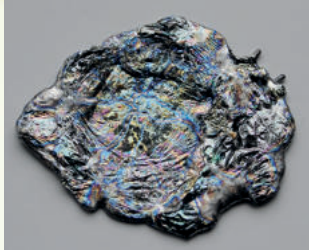
Die sieben Planeten im Lebenslauf

Der Aufbaukurs knüpft inhaltlich an den vorangegangenen Einführungskurs an - begonnene Themen werden weiter vertieft, neue treten hinzu. Neueinsteiger sind herzlich willkommen!

Die sieben Planeten, die wir am Himmel sehen können, sind der äußere Ausdruck für sieben Kräftezusammenhänge, für sieben große geistige Wesen, die in der Welt wirken. Auch im menschlichen Körper lassen sich diese unsichtbaren und doch so einflussreichen Kräfte finden. Sie gehören der **geistigen Welt** an, die uns zunächst verborgen ist, zu der wir aber einen Zugang gewinnen können. Durch die Übungen, die R. Steiner angegeben hat, kann die Seele für diese übersinnliche Welt erwachen und dabei ein klares Ich-Bewusstsein in jedem Moment behalten.

Wir beschäftigen uns mit dem von R. Steiner gegebenen Schulungsweg im Allgemeinen und mit den speziell auf das Therapeutische abgestimmten Übungen. So entsteht ein Weg, durch den sich die **Chakren** zu seelischen Wahrnehmungsorganen entwickeln. Jedes Chakra steht mit einem Planeten in Zusammenhang. Ein zentrales Anliegen des Kurses sind die gemeinsamen **Meditationen**, über deren Inhalt wir im Anschluss sprechen. Es werden auch die auftauchenden Fragen bewegt: Wie kann ich Täuschungen erkennen? Wo wirken die Widersacher? Der Austausch in einer konstanten Gruppe erweist sich dabei als eine große Hilfe.





Blei (Plumbum)



Zinn (Stannum)



Eisen (Ferrum)



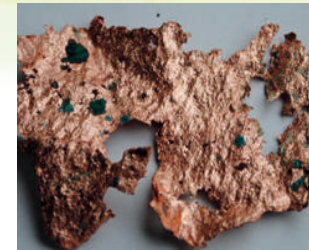
Gold (Aurum)

Die **physisch-materiellen Stoffe** der Erde sind das Ergebnis eines Prozesses, in dem die Planetenkräfte lebendig schaffend tätig waren. Die stoffliche, tote Welt trägt daher noch die Signaturen der Tätigkeit der hohen Schöpferwesen in sich. Wenn sich der Zugang zu ihnen erschließt, dann zeigen sich auch die Heilkräfte in den Pflanzen, Metallen und Mineralien. In dem Kurs werden wir werden einige gängige anthroposophischen Präparate und die neuentwickelten Isis-Rezepturen unter diesem Gesichtspunkt betrachten.

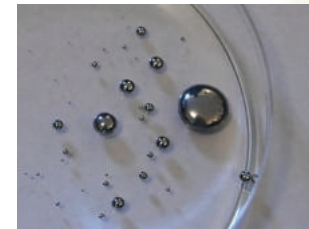
Eine weitere entscheidende Frage für die Gesundheit ist die nach dem **eigenen Wesen**. Wer bin ich? Wie kann ich zu mir selbst finden? Wie kann ich ein Verständnis für die eigene Biografie entwickeln? Das Leben verläuft nicht in dem scheinbar immer gleichen, linearen Verlauf, sondern in Jahrsiebten, in die ebenfalls die Planetenwesen eingreifen. Der erdennahe Mond ist der Hüter der frühesten Kindheit, der erdenferne Saturn hingegen der Wächter des Alters.

Dazwischen sind alle anderen fünf Planeten gestaltend tätig. Kann man diesem Wirken näherkommen, dann weicht so manche Wirrnis. Schmerz und Leid erhalten einen Trost, weil dahinter ein höherer Lebensplan aufscheint.

Im Menschen wirken nicht nur die Hierarchien, sondern auch die **Elementarwesen**. Es gibt ein großes, übergeordnete Körperwesen, das all die anderen, kleineren Elementarwesen des Körpers dirigiert. Durch seine Tätigkeit kommen auch die Heilmittel zur Wirkung. Daher ist es wichtig, es kennenzulernen und zu erfahren, was es benötigt.



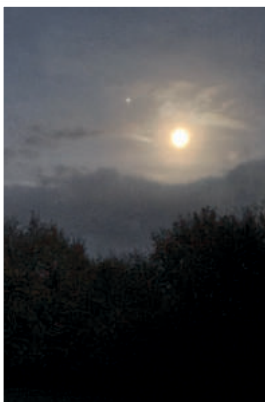
Kupfer (Cuprum)



Quecksilber (Mercurius)

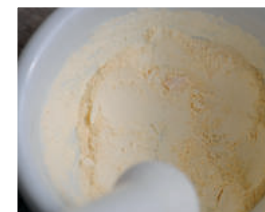
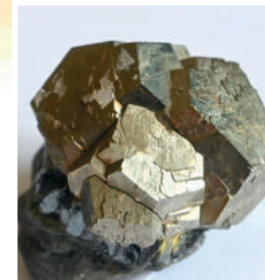


Silber (Argentum)



Aktueller Aufbaukurs 2025-2027

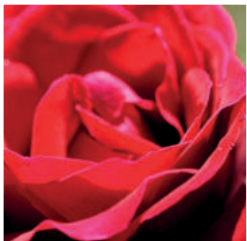
13. – 15. Juni 2025	1. Jahrsiebt 0-7 Jahre	Mond Silber	Wurzelchakra	Beckenboden, Nervensystem	Belladonna
19. - 21. Sept. 2025	2. Jahrsiebt 7-14 Jahre	Merkur Quecksilber	Sakralchakra	Hüftregion mit Darm	Mercurialis
7. - 9. Nov. 2025	3. Jahrsiebt 14-21 Jahre	Venus Kupfer	Solarplexus	Oberbauch mit Niere	Kamille, Equisetum
23. - 25. Jan. 2026	4.-6. Jahrsiebt 21-42 Jahre	Sonne Gold	Herzchakra	Herz	Crataegus
13. - 17. Mai 2026 Exkursion nach Sankelmark	7. Jahrsiebt 42-49 Jahr	Mars Eisen	Kehlchakra	Kehlkopf, Bronchi- albaum und Lunge, Galle	Chelidonium
11. - 13. Sept. 2026	8. Jahrsiebt 49-56 Jahre	Jupiter Zinn	Stirnochakra	Stirn, Leber	Bitterkräuter
22. - 24. Jan. 2027 4. - 6. Dez. 2026	9. Jahrsiebt 56-63 Jahre:	Saturn Blei	Scheitelcha- kra	Sinnesorgane, Milz	Cichorium, Lavendel





Zunächst werden die Eindrücke der übersinnlichen Welt den eigenen Seelenraum und das eigene Wesen betreffen. Doch bald werden sie darüber hinaus auch die uns anvertrauten Menschen beleuchten. Der Therapeut wird zunächst vorsichtig tastend seine Wahrnehmungen in die Patientenbegegnung und die Therapiefindung einfließen zu lassen. Indem er die Ergebnisse beobachtet, erhält er Bestätigungen oder auch Korrekturen. So entsteht eine immer größere Sicherheit, ein meditatives Element in die heilende Tätigkeit einzufügen. In jeder Erkrankung öffnet sich eine Tür zur geistigen Welt.

Lernt man, eine geisteswissenschaftliche Diagnose zu stellen, so geht aus ihr hervor, welche Planetenprozesse gestört oder disharmonisch sind. Das fördert die Zusammenarbeit der unterschiedlichen Therapierichtungen – alle tragen denselben Planetenprozess auf ihre jeweils spezifische Weise an den Kranken heran. Das gleiche Grundthema erklingt wie in einem Musikstück in verschiedenen Stimmen.



Übungen aus der Eurythmie und anderen Kunstbereichen begleiten den Kurs. Sie sind nicht nur eine willkommene Auflockerung, sondern formen auch den ätherischen Leib und machen ihn durchlässiger für die feineren Wahrnehmungen. Die Eurythmieübungen stammen aus der klassischen Eurythmie und den Erweiterungen durch Etschewit, einem Wesen, das aus den Gesprächen mit Verena Staël von Holstein bekannt ist.

Das Rosenkreuz ist ein zentrales Meditations-Bild. Es symbolisiert die innere Verbindung zu dem kosmischen Christentum, das an keine Konfession gebunden ist.

Die Exkursion wird uns nach Sankelmark in der Nähe der Flensburger Förde führen.





Überblick - Ausbildung in 3 Abschnitten über 7 Jahre

Einführungskurs (2023-25)

In 7 Seminaren ging es um die zeitliche Entwicklung unseres Planetensystems. Wir haben die 7 großen Werdestufen der Menschheit kennengelernt und die Grundlagen für einen meditativen Weg gelegt.

Aufbaukurs (2025-27)

in 7 Seminaren - aktueller Kurs. Im Aufbaukurs geht es wieder um die Planeten, nun aber in der räumlichen Anordnung. Sie wirken im Lebenslauf des Menschen und prägen seinen Organismus.

Vertiefungskurs (geplant ab 2027)

In 14 Seminaren zum Tierkreis werden wir uns in die Heilmittel der mineralischen Welt und der Edelsteine vertiefen.

Anmeldung und Kosten

Der Aufbaukurs ist als ein Ganzes konzipiert.

Gesamter Aufbaukurs:

- 2200 €, ermäßigt 1850 €, Förderpreis 2600 €
- oder in 2 Raten à 1150 €, ermäßigt 950 €, Förderpreis 1450 €

Das 1. Seminar kann als **Schnupperkurs** gebucht werden,

- Einmalzahlung 310 €, ermäßigt 280 €, Förderpreis 340 €.
- Bei anschließender Buchung des Gesamtkurses wird die Zahlung des Schnupperkurses angerechnet.

Im Kurspreis enthalten ist das Mittagessen am Freitag und Samstag.

Die **Ermäßigung** ist für Studenten und Menschen in besonderen Situationen gedacht. Kommen Sie gerne auf uns zu, an den Kosten soll eine Teilnahme nicht scheitern.

Anmeldung: bis 10.05.2025 beim Isis-Verein (siehe Rückseite). Mit Zahlungseingang ist der Platz für Sie reserviert.

Konto: Astrid Engelbrecht, IBAN: DE15 2069 0500 0001 0794 00
BIC: GENODEF1S11, Sparda